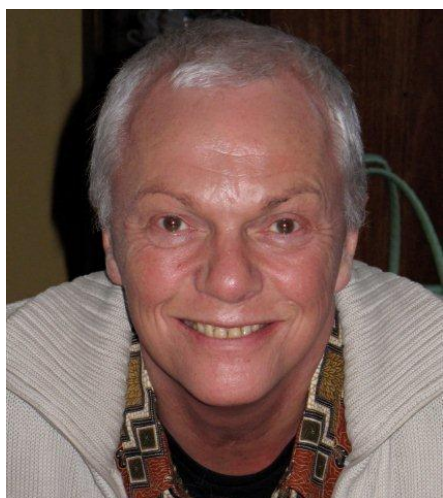


Presentation av föreläsarna under studiedagarna 2014



Elsa Almås

Psykolog, specialist i klinisk sexologi (NACS), familjeterapeut (IAP), professor i sexologi ved Universitetet i Agder, Norge.



Esben Esther Pirelli Benestad

Läkare, specialist i klinisk sexologi (NACS), familjeterapeut (IAP), professor i sexologi ved Universitetet i Agder, Norge.

Elsa och Esben/Esther är professorer i sexologi och har varit ansvariga för planering och genomförande av vidareutbildning i sexologisk rådgivning vid Universitetet i Agder sedan 2001.

Esben Esther är en framträdande transperson, aktivist och terapeut, nationellt och internationellt. Han sitter också i styrelsen för Scandinavian Society for Sexual Medicine (SSSM).

Elsa har arbetat i sexologiska organisationer sedan 1980, och gör sin tredje period som ledare av Norsk Forening for Klinisk Sexologi (NFKS), och är medlem av Executive Committee (EC) i European Federation for Sexology (EFS).

Båda arbetar aktivt som kliniker inom sexologifältet.

“Seksuelle problemer i parforhold – forståelse og behandling”

- “Problemer med kjønnsidentitet og seksuell identitet: Utfordringer og ressurser i familien” (förmiddagen)

Mange familier opplever at familiemedlemmer presenterer seg som homo- eller biseksuelle, lesbiske eller med transidentitet. I den første delen av forelesningen (før lunsj) vil vi presentere forståelse av disse fenomenene, diskutere begrepsbruk og presentere måter å arbeide med disse utfordringene i familieterapi.

- "Seksuelle problemer i parforhold – forståelse og behandling"
(eftermiddagen)

Mange par oplever konflikter og udfordringer i forhold til seksualitet i parforholdet. Vi vil presentere problemstillinger angående forståelse og diagnostikk, samt seksualterapeutiske tilnærminger til disse problemene. Forelesningene vil også presentere rollespill, der deltakerne vil bli utfordret til å delta i rollespill med kasus, og diskusjon av dette/disse.



Lennart Lindgren

Bor och arbetar med familjerådgivning och handledning i Göteborg och har ett förflutet som kommunal familjerådgivare sedan 80- talet. Arbetar idag i egen praktik.

Det utvecklingsprojekt som jag de senaste åren arbetat med handlar om att integrera par terapi och sex terapi inom ramen för familjerådgivning.

Föreläsningen "**Komma-ut-resan-i – paret**" kommer att presentera den modell som har sin bakgrund i detta.



Gisela Priebe

Leg. psykolog och leg. psykoterapeut med inriktning mot familjeterapi samt lektor i psykologi vid Linnéuniversitetet.

Jag har i många år varit kliniskt verksam, främst inom psykiatri (både barn och vuxna). Idag arbetar jag med forskning och undervisning vid flera universitet. Min forskning handlar bland annat om ungdomar, sexualitet och internet. Jag har också gjort studier om attityder till och erfarenheter av att köpa eller sälja sex.

Föreläsningen "**Kärlek och sex på nätet**" kommer att ta upp några av dessa frågeställningar.



Helena Cewers

Är Leg. Barnmorska och auktoriserad klinisk sexolog och verksam vid Kvinnokliniken, SUS, Malmö samt Slottstadens läkarhus.

Föreläsningen "**Lust att ha lust**" handlar om sexualitetens olika skeden i livet.



Lars Plantin

Professor i Socialt arbete och har i många år ägnat sig åt både familjeforskning och sexualitetsforskning. I familjeforskningen har han främst haft ett fokus på mäns föräldraskap men också hur föräldrar idag kombinerar arbetsliv och familjeliv. I flera studier har han också diskuterat hur detta påverkar parrelationen och det gemensamma sexuallivet när man är förälder. Han undervisar på masterprogrammet i sexologi vid Malmö högskola och har där också varit redaktör för boken *Sexualitetsstudier*.

Föreläsningen "**Föräldraskap och Sex**" kommer att spänna över en mängd olika frågeställningar kring det moderna föräldraskapet men ha ett huvudfokus på hur föräldrar balanserar föräldraskap, parrelation och intimitet.